

当社WEB/アプリ開発実績例の紹介

株式会社シンタックス

<http://www.syntax.co.jp/>

SYNTAX

TEL 03-3366-7790(代)

webmaster@syntax.co.jp

参考：当社の受注実績について

大手企業や公共性の高い機関からのWEB関連受注実績(直取引先の抜粋例)は以下の通りです。画面イメージなど詳細は、当社提供の「実績一覧」または「シンタックス資料CD-ROM」をご覧ください。

- ・富士通総合研究所(コンサルティング)
- ・星光堂グループ(WEBコンテンツ企画・制作/システム開発/EC事業開発)
- ・アース製薬(WEBコンテンツ企画・制作/システム開発)
- ・コマツグループ(WEBコンテンツ企画・制作/システム開発/EC事業開発/コンサルティング)
- ・リクルートグループ(WEBコンテンツ企画・制作/システム開発)
- ・トラベラー(WEBコンテンツ企画・制作/システム開発/EC事業開発/コンサルティング)
- ・ニコン(WEBコンテンツ企画・制作/システム開発)
- ・プリヂストンスポーツ(WEBコンテンツ企画・制作/システム開発/EC事業開発/コンサルティング)
- ・沖電気工業(WEBコンテンツ企画・制作/システム開発/コンサルティング)
- ・デンソー(コンサルティング)
- ・ヤマハグループ(WEBコンテンツ企画・制作/システム開発/EC事業開発)
- ・東京スター銀行(システム開発/コンサルティング)
- ・富士バイオメディックス(WEBコンテンツ企画・制作/システム開発)
- ・日本郵船グループ(郵船トラベル、NYK Line Japan、MTI: WEBコンテンツ企画・制作/システム開発/EC事業開発/コンサルティング)
- ・NTT番号情報(WEBコンテンツ企画・制作)
- ・日本GEプラスチック(WEBコンテンツ企画・制作/コンサルティング)
- ・米国外資ジョンソン社(WEBコンテンツ企画・制作/システム開発)
- ・米国外資インテックスソリューションズ(WEBコンテンツ企画・制作/システム開発)
- ・進研アド(WEBコンテンツ企画・制作)
- ・大林組(WEBコンテンツ企画・制作)
- ・積算WEBドットコム(WEBコンテンツ企画・制作/システム開発)
- ・台湾系の都市銀行・東京支店(第一銀行、彰化銀行、中国国際商業銀行→兆豊国際商業銀行: WEBコンテンツ企画・制作)
- ・台湾最大の臨済宗系宗教法人グループ(日本佛光山・東京佛光山寺: WEBコンテンツ企画・制作)
- ・中華人民共和国・政府機関(21世紀経促会: WEBコンテンツ企画・制作/全翻訳・執筆代行/システム開発/コンサルティング)
- ・アイアンモール協会(WEBコンテンツ企画・制作/システム開発/コンサルティング)
- ・スリムアーク工法協会(WEBコンテンツ企画・制作/システム開発/コンサルティング)
- ・財団法人原子力発電技術機構(WEBコンテンツ企画・制作)
- ・財団法人社会経済生産性本部(WEBコンテンツ企画・制作)

システム開発を含めた大規模・専門ポータル系サイト構築例

- OngakuDB.com & OngakuNET.com(星光堂グループ、日経ゼロワン・ベストサイトJapan選出・受賞)
- プリヂストンスポーツ/ゴルフメガタウン
- リクルート社の各事業部の各種情報サイトなど
- レンタウン(レンタル総合情報サイト→計画期間どおり終了)
- ギフトランド(おみやげショッピングサイト)

会員制サービスについても様々なサイトでの実績があります。

- 清掃用ケミカル剤メーカー(インテックスソリューション)のターゲット別会員制サービス
「会員専用: オフィシャルパートナー様向けコーナー」「会員専用: 施設オーナー様向けコーナー」「会員専用: ロイヤルカスタマー様向けコーナー」
- 日本郵船グループ・MTIの「モノはこびクラブ」の全プランニング及び各種コンテンツ制作、会員登録・認証プログラムをはじめとする各種システム構築
- 企業・団体・政府機関などの各種会員向けサービス
(郵船トラベル/21世紀経促会→付加価値情報提供、アイアンモール協会→Q&Aサポートルーム、積算WEB→施工可否判定&自動積算結果をPDFダウンロード)
- 各種ポータルサイトの各種会員制サービス構築(音楽ポータルサイト、ゴルフポータルサイト、旅行関連ショッピングサイトほか)

各種メンテナンス(更新フォローなど)も様々な巨大サイトなどでの実績があります。

大手の企業・団体サイトやポータルサイト(総合情報サイト)等におけるコンテンツの一部を責任編集担当したり、業界情報(海外・翻訳処理を含む)などを収集・分析・編集して毎日のニュースとして更新・配信したりするような、様々なWEBマスター代行業務なども承っています。(企業の付加価値情報コーナーとしてのWEBマガジンやメルマガ発行、企画代行&運営事例も含む)

過去の実績事例(毎日大量に更新するようなケースの抜粋)

- 原子力ポータルサイト
「原子力情報ナビ」の毎日の最新記事(3コーナー分)の更新
- 大学進学ポータルサイト
「Benesse マナビジョン」「Between Web」での大学情報の更新(年間での数十校の一括リニューアル、毎月の数十校の情報更新)
- 音楽ポータルサイト
星光堂グループの「OngakuDB.com & OngakuNET.com」の全プランニング及び各種コンテンツや新譜情報の更新
→メンテナンスは星光堂グループに移管→2006/9/15サービス終了
- ゴルフポータルサイト
ブリヂストンスポーツの「ゴルフメガタウン」の全プランニング及び各種記事などの更新→現在は他に移管
- レンタル専門ポータルサイト
コマツグループ提供のレンタル総合情報サイト「Rentown(レンタウン)」の全プランニング及び各種記事などの毎月更新
→計画期間どおり終了

【企業グループ納品例】



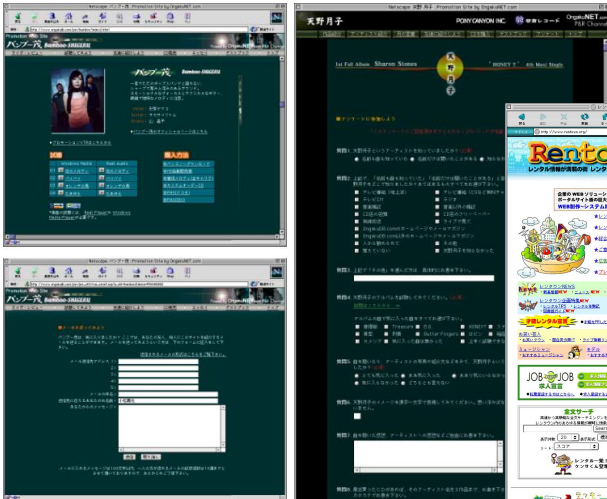
【会員制ログインサービス、役立ち&付加価値コーナーの企画・開発・運用例】

ブリヂストンスポーツのゴルフポータルサイト「ゴルフメガタウン」



ブリヂストンゴルフネット (会員制サービス) 3D弾道シミュレーション

星光堂グループの音楽ポータルサイト「OngakuDB.com」 (日経ゼロワン・ベストサイトジャパン受賞)



試験、アンケート、パイラルマーケティング



郵船トラベル「旅悠人」世界の豪華客船が大集合

コマツグループのレンタル関連ポータルサイト「レンタタウン」

台湾最大の宗教法人グループ「東京佛光山広場」



コマツ「積算WEBドットコム」会員制の自動積算サービス (施工可否判定シミュレーション及び積算出力結果をPDF出力)

日本郵船グループの技術シナクタンク MTI の「モノはこびクラブ」



会員専用: オフィシャルパートナー様向け
会員専用: 施設オーナー様向け
会員専用: ロイヤルカスタマー様向け



ボラリス投資顧問・会員専用ページ

【EC関連の企画・開発・運用例】

NTT番号情報 | タウンページ「お取り寄せしよう」



コマツ産機



JCB



旅ツアー「Tabi Tour 倶楽部」 (旅の予約/特産品販売)

商社トラベラー「ギフトランド」



※現在、開発中のもや上記に記載してない、中小企業様の個別ショップ開発事例も複数ございますので、別途お問い合わせ下さい。



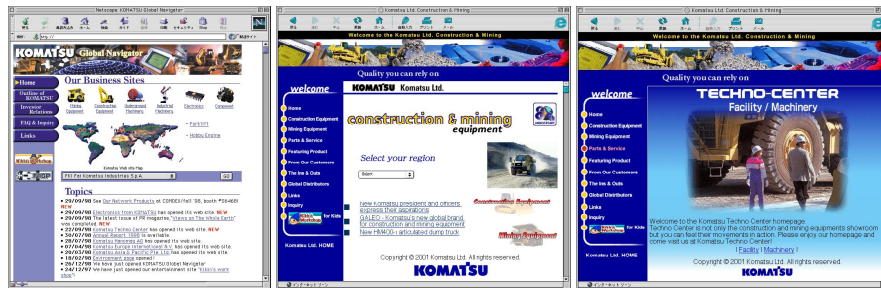
【EC関連の企画・開発例】

マーケットプレイス型サイト(2014年公開)

※EC-Cubeをかなりカスタマイズして開発した多機能マッチング型ネットショップ



【英語サイト納品例】



コマツグループ



日本郵船グループ・MTI



富士バイオメディックス

【アジア関連納品例】

株式会社建鴻
・日本語サイト・繁体字サイト・簡体字サイト・タイ語ページ



韓国トラベルファクトリー／Tabi Tour倶楽部



台湾最大の臨済宗系宗教法人グループ

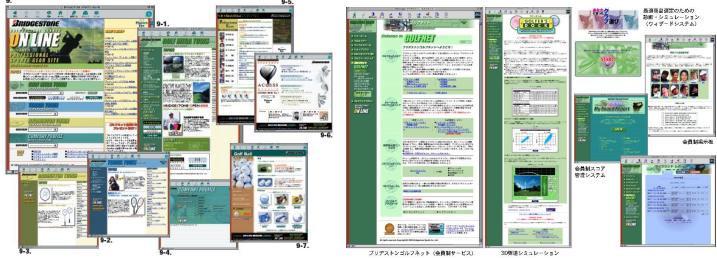


中華人民共和國・政府機関

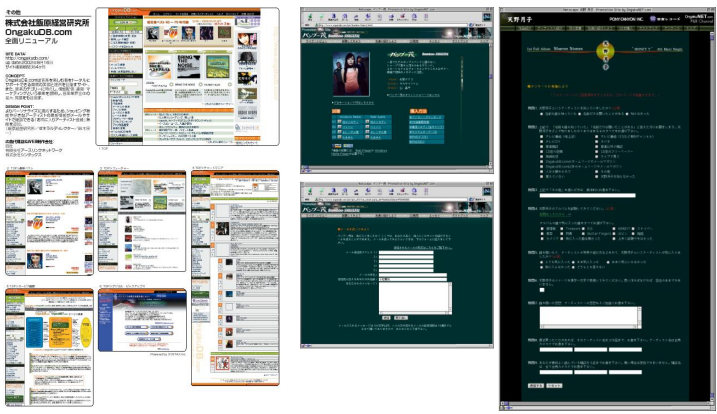


【専門ポータルサイト関連実績例】

ブリヂストンスポーツのゴルフポータルサイト「ゴルフメガタウン」



星光堂グループの音楽ポータルサイト「OngakuDB.com」



ヤマハグループの音楽ポータルサイト「MusicFront」



NTTグループ「タウンページ」



レンタルポータルサイト「Rentown」(コマツグループ)



郵船トラベル「旅悠人」

システム開発を含めた大規模・専門ポータル系サイト構築例

- NTT番号情報「タウンページ」
<http://www.syntax.co.jp/demo2/nttbj.pdf>
- OngakuDB.com(星光堂グループ)
 (日経ゼロワン・ベストサイトJapan2000選出)
http://www.syntax.co.jp/demo2/syntax01_2.pdf
http://www.syntax.co.jp/demo2/syntax02_1.pdf
http://www.syntax.co.jp/demo2/syntax03_1.pdf
<http://www.syntax.co.jp/demo2/ongakudb.pdf>
- ヤマハ MusicFront
<http://www.syntax.co.jp/demo2/yamaha.pdf>
- ブリヂストンスポーツ/ゴルフメガタウン
- リクルート社の各事業部の各種情報サイトなど
- レンタウン(レンタル総合情報サイト→計画期間どおり終了)
- ギフトランド(おみやげショッピングサイト)

政府関連機関の原子力ポータルサイト
 「原子力情報ナビ」の毎日の最新記事(3コーナー分)の更新
 →現在はサービス終了

大学進学ポータルサイト
 「Benesse マナビジョン」「Between Web」での大学情報の更新
 (年間での数十校の一括リニューアル、毎月の数十校の情報更新)
<http://manabi.benesse.ne.jp/op/>
<http://www.between.ne.jp/>

【各種公益法人・協会・独立行政法人実績例】

21世紀経促会 中華遼寧省朝陽21世紀産業経済発展促進会 新着情報 Pickup 21世紀経促会、中華人民共和國政府の経済政策団体です。

中華人民共和國・政府機関 中国遼寧省朝陽21世紀産業経済発展促進会

日本佛光山・東京佛光山寺 弘法の社会のために、いま何ができるか 弘法による社会の発展 ●弘法による社会の奉仕 ●修行による心身の浄化

台湾最大の臨済宗宗教法人グループ 日本佛光山・東京佛光山寺

IRONMOLE アイアンモール協会 工法紹介、技術資料、施工要領紹介、会員紹介、活動報告、ダウンロード、お問い合わせ、資料請求、リンク、会員コーナー

アイアンモール協会

【その他 取引納品実績例】

- ・財団法人原子力発電技術機構 原子力ポータルサイト「原子力情報ナビ」
・財団法人社会経済生産性本部

SLIMARC 工法協会 TA500 協会概要 工法紹介 技術資料 施工実績 会員紹介 活動報告 お問い合わせ 資料請求 リンク

スリムアーク工法協会

RPS協会 コマツの建設機械 Rebuild Pipe System (下水道管渠改築システム) 全自動パイパス君 下水道排水工法

アイエムリバース工法 下水道管渠の布設替え改築推進工法

新着情報 2006年12月25日(月) 掲載：2006年12月25日(月) 10:00

当サイトは、なるべくE6.0以降のNetSpcae7.0にてご覧になることを推奨します。また必要に応じて、以下のプラグインをインストールして下さい。

RPS(リビルドパイプシステム)協会

【エンタテインメント系実績例-1】

その他

株式会社飯原経営研究所
OngakuDB.com
全面リニューアル

SITE DATA:
http://ongakudb.com/
up date:2002年8月18日
サイト構築期間:約3ヶ月

CONCEPT:
OngakuDB.comは音楽を楽しむ専らトータルにサポートできる環境の実現と提供を目指すサイト。また、音楽カテゴリーに特化した「情報配信・通販・マーケティング」という事業を展開し、音楽業界全体の拡大・発展をも目指す。

DESIGN POINT:
よりバーナライズに適合するため、ショッピング機能や好きなアーティストの最新情報がメールやサイトで確認できる「お気に入りアーティスト登録」機能を追加。
(飯原経営研究所/ゼネラルディレクター/鈴木宗一)

広告代理店&WEB制作会社:
自社
有限会社アースリンクネットワーク
株式会社シntax



1.TOP

電気・電子

ヤマハ株式会社
MusicFront Channel
全面リニューアル

SITE DATA:
http://www.musicfront.net/
up date:2002年10月10日
サイト構築期間:約3ヶ月

CONCEPT:
MusicFront ChannelはMusicFrontオーディションからデビューしたアーティストの映像コンテンツを、プロダクトならではのクオリティでお届けするサイト。音楽クラブをはじめ、オンラインTV番組など無料で楽しめます。

DESIGN POINT:
トップページでは、TV感覚で楽しんでもらえるよう、再生画面をウェブ上に配置。アーティスト別、曲別にも分類して、関連情報や楽曲の購入ボタンなども表示しています。
(ヤマハ(株)/メディア総合開発推進室/藤田茂樹)

広告代理店&WEB制作会社:
株式会社シntax



1.TOP

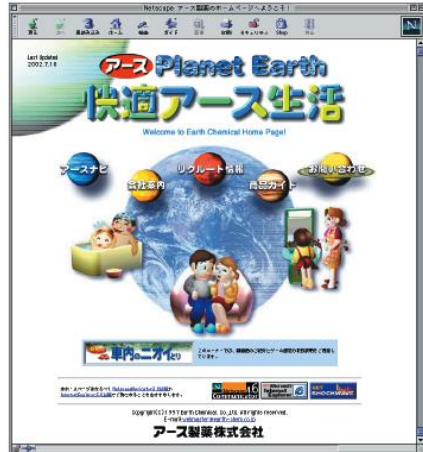


【エンタテインメント系実績例-2】

5. オンガクディービー OngakuDB.com (2002年夏・リニューアル)
http://www.ongaku.com



アース製薬グループ



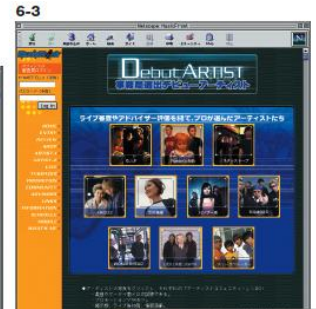
7. アース製薬
http://www.earth-chem.co.jp/



8. オンガクネット OngakuNET.com
http://www.ongakunet.com



5-1 デジタルピッカップス Digital Pickups
特集企画「プロードバンドで音楽を楽しもう！」



星光堂グループ(音楽ポータルサイト、日経ゼロワンのベストサイトJapan選出)

ヤマハグループ(音楽オーディション、アーティストデビュー用ポータルサイト)

【エンタテインメント系実績例-3】



ブリヂストンスポーツ/会社サイト



ブリヂストンスポーツ/ゴルフメガタウン(ゴルフ専門ポータルサイト)

【旅行・観光業界系の実績例】

郵船トラベル (Nippon Yusen Kaisha) website screenshot. The page features a navigation menu with categories like 'HOME', '新着情報', '船の紹介', '個人旅行', 'ビジネス選航', and 'お問い合わせ'. A main banner displays a cruise ship. Below the banner, there are sections for '新着情報 Pickup' (New Arrivals) and 'トピックス' (Topics). The 'トピックス' section highlights a cruise to '黒島11' (Kuroshima 11) on February 26th. The 'トピックス' section also lists various cruise packages and itineraries, including 'ハイキングツアー' (Hiking Tour), 'クルーズ' (Cruise), 'ディズニークルーズ' (Disney Cruise), and '南の島リゾート' (Southern Islands Resort). The page also features a 'Coming Soon!' banner for '旅悠人' (Tabi Yūjin) and a '商品・サービス一覧' (Products and Services List) with categories like '音楽の旅' (Music Travel), 'ハイキングツアー', 'クルーズ', 'ディズニークルーズ', '南の島リゾート', '特選の旅' (Special Travel), and '名古屋発ツアー' (Nagoya Departure Tour).

郵船トラベル

郵船トラベル「旅悠人」

観光navi (Kankou navi) website screenshot. The page features a navigation menu with categories like 'HOME', '観光navi', 'お出かけ情報', 'お出かけ情報', and 'お問い合わせ'. A main banner displays a map of Japan. Below the banner, there are sections for '観光navi' and 'お出かけ情報'. The '観光navi' section highlights a cruise to '黒島11' (Kuroshima 11) on February 26th. The 'お出かけ情報' section lists various travel packages and itineraries, including 'ハイキングツアー' (Hiking Tour), 'クルーズ' (Cruise), 'ディズニークルーズ' (Disney Cruise), and '南の島リゾート' (Southern Islands Resort).

NTT番号情報「タウンページ」
おすすめ観光navi

郵船トラベル (Nippon Yusen Kaisha) website screenshot. The page features a navigation menu with categories like 'HOME', '観光navi', 'お出かけ情報', 'お出かけ情報', and 'お問い合わせ'. A main banner displays a map of Japan. Below the banner, there are sections for '観光navi' and 'お出かけ情報'. The '観光navi' section highlights a cruise to '黒島11' (Kuroshima 11) on February 26th. The 'お出かけ情報' section lists various travel packages and itineraries, including 'ハイキングツアー' (Hiking Tour), 'クルーズ' (Cruise), 'ディズニークルーズ' (Disney Cruise), and '南の島リゾート' (Southern Islands Resort).

把日本搬回家.tw (home-japan.com) website screenshot. The page features a navigation menu with categories like 'HOME', 'サービス', 'お問い合わせ', and 'お問い合わせ'. A main banner displays Japanese products. Below the banner, there are sections for '把日本搬回家.tw' and 'お問い合わせ'. The '把日本搬回家.tw' section highlights various Japanese products and services, including '日本酒' (Japanese Sake), '和食' (Japanese Food), and '和雑貨' (Japanese Goods).

把日本搬回家.tw
(home-japan.com)

Tabi Tour website screenshot. The page features a navigation menu with categories like 'HOME', 'サービス', 'お問い合わせ', and 'お問い合わせ'. A main banner displays travel packages. Below the banner, there are sections for 'Tabi Tour' and 'お問い合わせ'. The 'Tabi Tour' section highlights various travel packages and itineraries, including '韓国トラベルファクトリー' (Korea Travel Factory), '韓国海苔' (Korean Seaweed), and '韓国グルメ' (Korean Food).

韓国トラベルファクトリー (Korea Travel Factory) website screenshot. The page features a navigation menu with categories like 'HOME', 'サービス', 'お問い合わせ', and 'お問い合わせ'. A main banner displays travel packages. Below the banner, there are sections for '韓国トラベルファクトリー' and 'お問い合わせ'. The '韓国トラベルファクトリー' section highlights various travel packages and itineraries, including '韓国海苔' (Korean Seaweed), '韓国グルメ' (Korean Food), and '韓国雑貨' (Korean Goods).

旅ツアー「韓国トラベルファクトリー」

旅ツアー「Tabi Tour倶楽部」

【コンサルティング系、士業・事務所系の実績例】

銀座なみきFP事務所(旧)

銀座なみきFP事務所(新) ※システム開発

株式会社ベストモーゲージサービス

ポラリス投資顧問株式会社 ※会員制サービスで膨大な情報を提供する

【その他の実績例】

BIM Navi

1分でわかる BIM | 最新情報 | Q&A | お問い合わせ

HOME | BIMのメリット | BIM活用プロジェクト | BIM体験

NEWS | 内蔵コミュニケーション | BIMモデルシミュレーション活用 | ABCマート本店改修設計 | 青山大森ビル再建設計 | 自然体建築 | 動物体験

TOPICS | 官庁業務場におけるBIM活用 | データベース活用による業務効率化 | 現場による施工職員の見える化 | 自然体建築テクノスチアメン | Autodesk情報 | アプリケーションダウンロード

情報共有 | 建築家インタビュー | 大森組ホームページ | インタラクティブホーム

Copyright (C) 2011 BIM Navi All rights reserved.

大林組「BIM Navi」

新和工業株式会社

TEL 045-581-2711 (8:30 ~ 17:30)
FAX 045-581-8286 (24時間)
お問い合わせから商品情報も承ります。

HOME | 製品案内 | Q & A | 会社案内 | 採用情報 | お問い合わせ | サイトマップ

未来のために 環境を守り社会に貢献する
エコプロダクツメーカー 新和のモノづくり

良い品を 創製と熱意と 人の知で オーダーメイドでお応えします。

50年の実績とノウハウで皆様のご要望にお応えいたします。

PCB保管容器・運搬容器 | 環境保護・特選トップアンマーカーのリンははこちら | ShinMaywa 新明和工業株式会社

ステンレス製コンテナ | ガストボックス | その他 製品 | JESCO

カラも参った! くん | 生産拠点 (佐野工場) | 海外での部品製造と輸入 | 環境保護 600

設備修理 | メーカーを問わず、各種コンテナ、パレット、タンク等、設備の修理・改修・保守等を承っております。まずは、お気軽にご相談を!

NEWS | 2012.11.01 当社のオフィシャルホームページをリニューアルしました。

Copyright © 2012 Shinwa Kogyo Inc. All Rights Reserved. (E-mail)

～人と人のつながりを考える～コミュニケーション教育のリーディングカンパニー

C.N.S. 話し方研究所

TEL 03-3836-9211
〒113-0034 東京都文京区湯島3-20-12
▶個人情報保護方針 ▶サイトマップ

HOME | ニュース | 企業向けサービス | 自治体向けサービス | 個人向けサービス | 講師紹介 | 著書紹介 | スペシャル | 会社案内 | 申込・お問合せ

人は話し方で9割変わる!

「話し方研究所」の教室が選ばれる理由

- 30年以上も続く「話し方教室、公開講座」運営の実績!
- 企業、自治体、省庁など人材教育の最前線で活躍する講師陣!
- 変化した仲間と作るネットワーク、インストラクターになる道も!

▶ 講座申込はこちら

講座概要

株式会社話し方研究所の「話し方・聞き方」講座は、30年以上の長い期間、継続実施しています。当社社長の福田健太郎の著書「人は話し方で9割変わる」は、シリーズ累計100万部を超え、たくさん読者から支持を頂いています。あなたも9割変わる自分を実感してみませんか?

体験コース (半日コース)
時間 13:00 ~ 16:00

基礎コース (1日コース)
時間 10:00 ~ 17:00

基礎コース (2日間コース)
時間 13:00 ~ 18:00

まずは、お気軽に「体験コース」から始めてみよう!
「どのコースを選んだらよいかわからない」「どんな先生が担当しているの?」「どんな参加者がいるの?」など、迷ったり不安だったりしている方へ。ぜひ、お試として「体験コース」にご参加ください。各コースの中で実施している実習を一部体験し、講師からコメントやアドバイスをいただけるチャンスもあります!

■ 会話
楽しく話す、仲間を作るための会話のコツを学びます。
■ 聞き方
コミュニケーションを活性化させる、「打ては響く」聞き方を身につけます。
■ スピーチ
どんな状況や場面でも、落ち着いた印象に残る話ができるよう練習します。
■ 説得力
相手に提案や考えを理解してもらうための「伝え」技術と「伝える話し方」を学びます。
■ 説得力
仕事でも家庭でも、自分と関わる人から、快く協力を得る方法を学びます。
■ プレゼンテーション
自分の話が相手にどうに影響を与えるか、「話の間かれ方」を考え、発表の質を高めます。

コース名	東京会場	神奈川会場	受講料
体験コース (半日コース) 詳細はこちら	1/11 (土)・3/22 (土) 6/1 (日)・8/9 (土) 10/5 (日)		¥3,240 13:00 ~ 16:00 (3時間) 申込はこちら
会話 (半日コース) 詳細はこちら	2/16 (日)・5/10 (土) 11/8 (土)	4/5 (土)・8/2 (土)	¥16,200 10:00 ~ 17:00 (6時間) 申込はこちら
聞き方 (半日コース) 詳細はこちら	1/18 (土)・5/25 (日) 11/29 (土)	1/26 (日)・6/7 (土) 8/16 (土)	¥16,200 10:00 ~ 17:00 (6時間) 申込はこちら
スピーチ (半日コース) 詳細はこちら	1/25 (土)・4/5 (土) 10/25 (土)	4/19 (土)・7/5 (土)	¥16,200 10:00 ~ 17:00 (6時間) 申込はこちら

スペシャル・特集企画

★ かんたん理解!
相手に届く「プレゼン」入門

個人向け公開講座
参加体験者への
インタビューシリーズ

話し方・聞き方コラム
日経情報ストラテジー連載
コラムシリーズを
PDFダウンロード!

申込・お問合せにまだ
踏み込めないあなたへ
「簡単お知らせ機能」
を使ってみよう!
メールアドレスを登録すれば、ご自分が
選択した役立つ情報が届きます。

30周年記念プレゼント
30年を振り返る
コミュニケーションの
軌跡を今一度!

神奈川教室は
ココから

facebook
株式会社話し方研究所
Like 619

話し方
研究所
Facebook
Like 619

C.N.S. 話し方研究所

TEL 03-3836-9211
〒113-0034 東京都文京区湯島3-20-12
▶個人情報保護方針 ▶サイトマップ

人は話し方で9割変わる!

「話し方研究所」の教室が選ばれる理由

- 30年以上も続く「話し方教室、公開講座」運営の実績!
- 企業、自治体、省庁など人材教育の最前線で活躍する講師陣!
- 変化した仲間と作るネットワーク、インストラクターになる道も!

▶ 講座申込はこちら

講座概要

株式会社話し方研究所の「話し方・聞き方」講座は、30年以上の長い期間、継続実施しています。当社社長の福田健太郎の著書「人は話し方で9割変わる」は、シリーズ累計100万部を超え、たくさん読者から支持を頂いています。あなたも9割変わる自分を実感してみませんか?

体験コース (半日コース)
時間 13:00 ~ 16:00

基礎コース (1日コース)
時間 10:00 ~ 17:00

基礎コース (2日間コース)
時間 13:00 ~ 18:00

まずは、お気軽に「体験コース」から始めてみよう!
「どのコースを選んだらよいかわからない」「どんな先生が担当しているの?」「どんな参加者がいるの?」など、迷ったり不安だったりしている方へ。ぜひ、お試として「体験コース」にご参加ください。各コースの中で実施している実習を一部体験し、講師からコメントやアドバイスをいただけるチャンスもあります!

■ 会話
楽しく話す、仲間を作るための会話のコツを学びます。
■ 聞き方
コミュニケーションを活性化させる、「打ては響く」聞き方を身につけます。
■ スピーチ
どんな状況や場面でも、落ち着いた印象に残る話ができるよう練習します。
■ 説得力
相手に提案や考えを理解してもらうための「伝え」技術と「伝える話し方」を学びます。
■ 説得力
仕事でも家庭でも、自分と関わる人から、快く協力を得る方法を学びます。
■ プレゼンテーション
自分の話が相手にどうに影響を与えるか、「話の間かれ方」を考え、発表の質を高めます。

コース名 | 東京会場 | 神奈川会場 | 受講料

体験コース
(半日コース)
[詳細はこちら](#)

1/11 (土)・3/22 (土)
6/1 (日)・8/9 (土)
10/5 (日)

¥3,240
13:00 ~ 16:00 (3時間)
[申込はこちら](#)

会話
(半日コース)
[詳細はこちら](#)

2/16 (日)・5/10 (土)
11/8 (土)

¥16,200
10:00 ~ 17:00 (6時間)
[申込はこちら](#)

聞き方
(半日コース)
[詳細はこちら](#)

1/18 (土)・5/25 (日)
11/29 (土)

¥16,200
10:00 ~ 17:00 (6時間)
[申込はこちら](#)

スピーチ
(半日コース)
[詳細はこちら](#)

1/25 (土)・4/5 (土)
10/25 (土)

¥16,200
10:00 ~ 17:00 (6時間)
[申込はこちら](#)

スペシャル・特集企画

★ かんたん理解!
相手に届く「プレゼン」入門

個人向け公開講座
参加体験者への
インタビューシリーズ

話し方・聞き方コラム
日経情報ストラテジー連載
コラムシリーズを
PDFダウンロード!

申込・お問合せにまだ
踏み込めないあなたへ
「簡単お知らせ機能」
を使ってみよう!
メールアドレスを登録すれば、ご自分が
選択した役立つ情報が届きます。

30周年記念プレゼント
30年を振り返る
コミュニケーションの
軌跡を今一度!

神奈川教室は
ココから

facebook
株式会社話し方研究所
Like 619

話し方
研究所
Facebook
Like 619

メルマガ
話し方研究所
メールマガジン

ニュース HEADLINE

2012/11/01 当社のオフィシャルホームページをリニューアルしました。

2012/10/26 話し方研究所、30周年記念イベントを開催しました。

2012/10/25 話し方研究所、30周年記念イベントを開催しました。

2012/10/24 話し方研究所、30周年記念イベントを開催しました。

2012/10/23 話し方研究所、30周年記念イベントを開催しました。

2012/10/22 話し方研究所、30周年記念イベントを開催しました。

Copyright © 2012 Shinwa Kogyo Inc. All Rights Reserved.

【その他の実績例】

医学テキスト (Adobe Museによる納品)

【その他の実績例】

患者指導.com (Adobe Museによる納品)

患者さまに伝えたいことを分かりやすいパンフレットにしませんか?

2015年 毎日更新

- ◆ 治療に必要な情報を患者さまに正確に伝えたい
- ◆ 患者さまの気づきやすいパンフレットにしたい
- ◆ 患者さまのセルフケアを促したい

患者指導.com
http://www.kanajishido.com

患者指導に携わっておられる皆さまに分かりやすい指導に役立つ病院だけのパンフレットを提案します

患者指導.comは、病院やクリニックにおいて日々の診療に役立つ患者指導パンフレットを制作し分かりやすいパンフレットにします。患者さまとの効果的なコミュニケーションに貢献いたします。

特長 1 きめ細かな診療コミュニケーションに貢献します

患者さまは、病状や治療方針から不安や疑問を抱かれます。目的を達成させるまで丁寧な指導を繰り返すことで、患者さまの不安や疑問を解消し、治療の効果を高めることに貢献いたします。

特長 2 医療チームの皆さまの声を集約します

各病室の皆さまが伝えたいメッセージを一つにまとめ、チームで共有できるようにいたします。病状や治療方針を共有し、治療の効果を高めることに貢献いたします。

特長 3 経験豊富なスタッフが制作します

患者さまの病状や治療方針を正確に把握し、分かりやすいパンフレットに制作いたします。患者さまの不安や疑問を解消し、治療の効果を高めることに貢献いたします。

News 2015.11.15 患者指導.comにてサービスを開始

お問い合わせ

患者指導.comについて詳しくお話を聞きたい方は、お気軽にお問い合わせください。

患者指導.com

- ◆ トップページ
- ◆ サービスの概要
- ◆ お問い合わせ
- ◆ 患者指導.comとは
- ◆ サービスの概要
- ◆ お問い合わせ
- ◆ 患者指導.comとは
- ◆ サービスの概要
- ◆ お問い合わせ

お問い合わせ

患者指導.comについて詳しくお話を聞きたい方は、お気軽にお問い合わせください。

患者指導.com

- ◆ トップページ
- ◆ サービスの概要
- ◆ お問い合わせ
- ◆ 患者指導.comとは
- ◆ サービスの概要
- ◆ お問い合わせ
- ◆ 患者指導.comとは
- ◆ サービスの概要
- ◆ お問い合わせ

患者指導.comとは

効果的な治療や行動変容へのコミュニケーションをお手伝い

患者指導.com
http://www.kanajishido.com

患者指導.comは、病院やクリニックにおいて日々の診療に役立つ患者指導パンフレットを制作し分かりやすいパンフレットにします。患者さまとの効果的なコミュニケーションに貢献いたします。

患者指導に十分な時間がとれないとお悩みではありませんか?

患者指導.comは、病院やクリニックにおいて日々の診療に役立つ患者指導パンフレットを制作し分かりやすいパンフレットにします。患者さまとの効果的なコミュニケーションに貢献いたします。

患者さまに気づきやすいパンフレットを制作し、行動変容への動機づけに

患者指導.comは、病院やクリニックにおいて日々の診療に役立つ患者指導パンフレットを制作し分かりやすいパンフレットにします。患者さまとの効果的なコミュニケーションに貢献いたします。

病院では外来・入院患者さまの指導にも

患者指導.comは、病院やクリニックにおいて日々の診療に役立つ患者指導パンフレットを制作し分かりやすいパンフレットにします。患者さまとの効果的なコミュニケーションに貢献いたします。

オンラインクリエイティブサービスで全国の病院さまに対応

患者指導.comは、病院やクリニックにおいて日々の診療に役立つ患者指導パンフレットを制作し分かりやすいパンフレットにします。患者さまとの効果的なコミュニケーションに貢献いたします。

Quality of Communicationの向上へ

患者指導.comは、病院やクリニックにおいて日々の診療に役立つ患者指導パンフレットを制作し分かりやすいパンフレットにします。患者さまとの効果的なコミュニケーションに貢献いたします。

ご利用いただきやすい料金をめざして

患者指導.comは、病院やクリニックにおいて日々の診療に役立つ患者指導パンフレットを制作し分かりやすいパンフレットにします。患者さまとの効果的なコミュニケーションに貢献いたします。

患者指導.com

- ◆ トップページ
- ◆ サービスの概要
- ◆ お問い合わせ
- ◆ 患者指導.comとは
- ◆ サービスの概要
- ◆ お問い合わせ
- ◆ 患者指導.comとは
- ◆ サービスの概要
- ◆ お問い合わせ

サービスの特徴

貴院の患者指導のポイントをお伝えする目線で編集します

患者指導.com
http://www.kanajishido.com

患者指導.comは、病院やクリニックにおいて日々の診療に役立つ患者指導パンフレットを制作し分かりやすいパンフレットにします。患者さまとの効果的なコミュニケーションに貢献いたします。

慢性疾患をはじめ幅広い領域に対応 高齢の患者さまにも読みやすく

患者指導.comは、病院やクリニックにおいて日々の診療に役立つ患者指導パンフレットを制作し分かりやすいパンフレットにします。患者さまとの効果的なコミュニケーションに貢献いたします。

読みかみあるキャラクターイラストで 貴院独自のパンフレットに

患者指導.comは、病院やクリニックにおいて日々の診療に役立つ患者指導パンフレットを制作し分かりやすいパンフレットにします。患者さまとの効果的なコミュニケーションに貢献いたします。

医療チームの皆さまの声を集約し、患者指導.comに

患者指導.comは、病院やクリニックにおいて日々の診療に役立つ患者指導パンフレットを制作し分かりやすいパンフレットにします。患者さまとの効果的なコミュニケーションに貢献いたします。

患者指導.com

- ◆ トップページ
- ◆ サービスの概要
- ◆ お問い合わせ
- ◆ 患者指導.comとは
- ◆ サービスの概要
- ◆ お問い合わせ
- ◆ 患者指導.comとは
- ◆ サービスの概要
- ◆ お問い合わせ

ご利用の流れ

1. 初めに患者指導.comのサービスについてお問い合わせください。

2. 患者指導.comのサービスについてお問い合わせください。

3. 患者指導.comのサービスについてお問い合わせください。

4. 患者指導.comのサービスについてお問い合わせください。

5. 患者指導.comのサービスについてお問い合わせください。

6. 患者指導.comのサービスについてお問い合わせください。

患者指導.com
http://www.kanajishido.com

患者指導.comは、病院やクリニックにおいて日々の診療に役立つ患者指導パンフレットを制作し分かりやすいパンフレットにします。患者さまとの効果的なコミュニケーションに貢献いたします。

患者指導.com

- ◆ トップページ
- ◆ サービスの概要
- ◆ お問い合わせ
- ◆ 患者指導.comとは
- ◆ サービスの概要
- ◆ お問い合わせ
- ◆ 患者指導.comとは
- ◆ サービスの概要
- ◆ お問い合わせ

お問い合わせ

患者指導.comについて詳しくお話を聞きたい方は、お気軽にお問い合わせください。

お問い合わせ

患者指導.comについて詳しくお話を聞きたい方は、お気軽にお問い合わせください。

患者指導.com

- ◆ トップページ
- ◆ サービスの概要
- ◆ お問い合わせ
- ◆ 患者指導.comとは
- ◆ サービスの概要
- ◆ お問い合わせ
- ◆ 患者指導.comとは
- ◆ サービスの概要
- ◆ お問い合わせ

【その他の実績例】

東京湾での釣り船による沖釣り、夜景と宴会が楽しめる屋形船サービス

深川 吉野屋 team YOSHINOYA

☎03-3644-3562
AM 9:00 ~ PM 9:00

●サイトのご利用について ●サイトマップ

■ HOME ■ 釣り船ガイド ■ 屋形船ガイド ■ スペシャル ■ 吉野屋について ■ アクセス ■ お問い合わせ

東京湾の新しいエンジョイ方法を再発見！

絶対 面白い！楽しい！「船遊び」

東京湾での海釣りをご希望なら吉野屋の釣り船を！東京湾での夜景を楽しめる屋形船サービスでは宴会のご予約も随時受け付け中！

東京湾で沖釣りができる！釣り船サービスや最新釣果情報なら

東京湾 釣り船ガイド

深川 吉野屋 ☎03-3644-3562
AM 9:00 ~ PM 9:00

●サイトのご利用について ●サイトマップ

■ HOME ■ 釣り船ガイド ■ 屋形船ガイド ■ スペシャル ■ 吉野屋について ■ アクセス ■ お問い合わせ

東京湾の新しいエンジョイ方法を再発見！

絶対 面白い！楽しい！ 船遊びなら「釣り船」

東京湾での船遊びなら屋形船！海内での宴会や夜景が楽しめる

東京湾 屋形船ガイド

深川 吉野屋 ☎03-3644-3562
AM 9:00 ~ PM 9:00

●サイトのご利用について ●サイトマップ

■ HOME ■ 釣り船ガイド ■ 屋形船ガイド ■ スペシャル ■ 吉野屋について ■ アクセス ■ お問い合わせ

東京湾の新しいエンジョイ方法を再発見！

絶対 面白い！楽しい！船遊びなら「屋形船」

スマホサイト例

東京湾での釣り船による沖釣り、夜景と宴会が楽しめる屋形船サービス

☎03-3644-3562
AM 9:00 ~ PM 9:00

深川 吉野屋 team YOSHINOYA

東京湾の新しいエンジョイ方法を再発見！

絶対 面白い！楽しい！「船遊び」

海釣りなら吉野屋の釣り船を！屋形船サービスでは宴会のご予約も随時受け付け中！

■ 東京湾 釣り船ガイド ■ 東京湾 屋形船ガイド

Twitter 22 | Like 55 | +50 | 8+1 | 0 | 1 | 22

Facebook: 深川 吉野屋 team YOSHINOYA Official Facebook

Free Wi-Fi: 乗船場のWiFiについて

クレジットカード利用可能: VISA, JCB, Discover, 楽天カード

深川 吉野屋 公式アプリ リニューアル

QRコードからダウンロード！

もしもの時に… 安全第一！

自動体外式除細動器 (AED) 乗船場に設置中

■ HOME

- 東京湾 釣り船ガイド
 - 釣り船ニュース
 - 釣果情報
 - 釣り物スケジュール
 - 釣り乗合船事前予約フォーム
 - 料金
- 東京湾 屋形船ガイド
 - 屋形船ニュース
 - 吉野屋の屋形船
 - 屋形船 料理コース
 - 屋形船 周遊航路
 - 屋形船の乗船場所
- スペシャル
 - 釣り船役立ち情報
 - 季節の釣り物暦
 - 初めての釣り講座

■ 吉野屋について

- 会社概要
- 吉野屋の歩み

■ アクセス

- 交通案内と地図
- 吉野屋待合所
- 吉野屋乗船場

■ お問い合わせ

- サイトのご利用について
- 個人情報保護方針
- セキュリティについて
- 著作権について
- 免責事項について
- リンクについて
- サイトマップ

Copyright (C) 2019 株式会社吉野屋 team YOSHINOYA All Rights Reserved

【不動産関連セミナー情報ポータルサイト】

マンション投資入門 Online

資産運用としてのマンション経営、不動産投資に関する役立つ総合情報サイト

0120-50-3370
セミナー
AM 10:00～PM5:00

将来のための資産作りには！不動産投資による効率的な資産運用ノウハウを伝授します。

こんな時代だからこそ、普通のサラリーマン、OLさん、公務員に役立つ

不動産投資がわからない人への マンション経営セミナー

良い話ばかりではない！失敗だらけのマンション投資
～なぜ迷惑な営業電話ばかりなの？～

初心者から
上級者まで
各コース有

参加費無料

セミナーの
参加者全員に
年金ガイドを
贈呈

お問い合わせ
簡単お知らせ機能登録

個別相談・出張相談
はこちら

セミナーお申し込みは、下記掲載
「注目のマンション経営セミナー」
の「→詳細はこちら」をクリック
して先にお進み下さい。

注目のマンション経営セミナー

一から学びたい方への初級コース

●【講師おすすめ！人気セミナー】マンション経営がよく分からない人へのマンション投資セミナー(初級編)

開催日時：2013年1月23日 14:00 場所：東京都

講師：三浦 淳

参加費：無料

[詳細はこちら](#)

●【お仕事終わりにチョット学ぶ】マンション経営がよく分からない人へのマンション投資セミナー(初級編)

開催日時：2013年1月23日 20:00 場所：東京都

講師：三浦 淳

参加費：無料

[詳細はこちら](#)

●【憧れの不動産オーナーになる！】マンション経営がよく分からない人へのマンション投資セミナー(初級編)

開催日時：2013年1月20日 14:00 場所：東京都

講師：三浦 淳

参加費：無料

[詳細はこちら](#)

●一から学びたい方への初級コース③

開催日時：2012年11月3日 13:00 場所：東京都

講師：セミナー太郎

参加費：無料

[詳細はこちら](#)

初心者コースに出られた方への中級コース (初心者コース参加済みの方限定)

●初心者コースに出られた方の中級コース (初心者コース参加済みの方限定)②

開催日時：2012年12月2日 19:00 場所：東京都

講師：セミナー花子

参加費：無料

[詳細はこちら](#)

マンション投資入門 Online

資産運用としてのマンション経営、不動産投資に関する役立つ総合情報サイト

0120-50-3370
セミナー
AM 10:00～PM5:00

将来のための資産作りには！不動産投資による効率的な資産運用ノウハウを伝授します。

こんな時代だからこそ、普通のサラリーマン、OLさん、公務員に役立つ

不動産投資がわからない人への マンション経営セミナー

良い話ばかりではない！失敗だらけのマンション投資
～なぜ迷惑な営業電話ばかりなの？～

初心者から
上級者まで
各コース有

参加費無料

セミナーの
参加者全員に
年金ガイドを
贈呈

お問い合わせ
簡単お知らせ機能登録

個別相談・出張相談
はこちら

セミナーお申し込みは、下記掲載
「注目のマンション経営セミナー」
の「→詳細はこちら」をクリック
して先にお進み下さい。

注目のマンション経営セミナー

一から学びたい方への初級コース

●【講師おすすめ！人気セミナー】マンション経営がよく分からない人へのマンション投資セミナー(初級編)

開催日時：2013年1月23日 14:00 場所：東京都

講師：三浦 淳

参加費：無料

[詳細はこちら](#)

●【お仕事終わりにチョット学ぶ】マンション経営がよく分からない人へのマンション投資セミナー(初級編)

開催日時：2013年1月23日 20:00 場所：東京都

講師：三浦 淳

参加費：無料

[詳細はこちら](#)

●【憧れの不動産オーナーになる！】マンション経営がよく分からない人へのマンション投資セミナー(初級編)

開催日時：2013年1月20日 14:00 場所：東京都

講師：三浦 淳

参加費：無料

[詳細はこちら](#)

●一から学びたい方への初級コース③

開催日時：2012年11月3日 13:00 場所：東京都

講師：セミナー太郎

参加費：無料

[詳細はこちら](#)

初心者コースに出られた方への中級コース (初心者コース参加済みの方限定)

●初心者コースに出られた方の中級コース (初心者コース参加済みの方限定)②

開催日時：2012年12月2日 19:00 場所：東京都

講師：セミナー花子

参加費：無料

[詳細はこちら](#)

●【お申し込み不要！】実務の現場に学ぶ、賃貸・売却から始める不動産セミナー(本公開)

開催日時：2013年1月23日 19:00 場所：東京都

講師：中島 実

参加費：無料

[詳細はこちら](#)

●【初心者から上級者まで】物件探しから入居まで徹底解説する賃貸投資セミナー

開催日時：2013年12月14日 14:00 場所：東京都

講師：中島 実

参加費：無料

[詳細はこちら](#)

年金対策セミナー (不動産編)

●【講師、税理士が解説】サラリーマン、OLさんへの年金対策の年金投資セミナー(本公開)

開催日時：2013年1月19日 11:00 場所：東京都

講師：中島 実 (税理士事務所)

参加費：無料

[詳細はこちら](#)

セミナー情報カレンダー

日	月	火	水	木	金	土	日
	7	8	9	10	11	12	13
	14	15	16	17	18	19	20
	21	22	23	24	25	26	27
	28	29	30	31			

セミナー参加者の感想、レビュー、おすすめ度

★★★★★ 素晴らしい！

2012年12月2日 19:00

セミナー参加者です。マンション経営の初心者です。広い視野で考えることが出来ました。人あつとてマンション経営を学ぶことが出来ました。

★★★★★ とても勉強になりました。

2012年12月2日 19:00

セミナーに参加して、個人投資家としての考え方を学ぶことが出来ました。また、マンション経営の重要性についても学びました。セミナー参加者です。マンション経営の初心者です。広い視野で考えることが出来ました。人あつとてマンション経営を学ぶことが出来ました。

★★★★★ 素晴らしい！

2012年12月2日 19:00

セミナー参加者です。マンション経営の初心者です。広い視野で考えることが出来ました。人あつとてマンション経営を学ぶことが出来ました。

★★★★★ とても勉強になりました。

2012年12月2日 19:00

セミナーに参加して、個人投資家としての考え方を学ぶことが出来ました。また、マンション経営の重要性についても学びました。セミナー参加者です。マンション経営の初心者です。広い視野で考えることが出来ました。人あつとてマンション経営を学ぶことが出来ました。

不動産投資がわからない人へのマンション経営セミナー

プロの「セミナー参加者インタビュー」シリーズ

マンション投資入門 Online

資産運用としてのマンション経営、不動産投資に関する役立つ総合情報サイト

●プロの「セミナー参加者インタビュー」シリーズ
●個別相談・出張相談
●お問い合わせ機能
●簡単お知らせ機能登録
●セミナー参加者全員に年金ガイドを贈呈

Copyright © 2012 Mansion Team/Resonance Online All Rights Reserved.
(E-News)

独立TOPページを複数展開する方法(ランディングページ)例

不動産投資関連の情報提供サイト/ポータルサイトにおけるセミナー告知例

1ページだけでなく複数ページ構成で、独立サイト化するケース
(TOPページ、セミナーの開催概要と地図、セミナーお申し込み、お問い合わせ等)

資産運用としてのマンション経営、不動産投資に関するお役立つ総合情報サイト

0120-50-3370
フリーセミナー
AM 10:00～PM 9:00

セミナー開催概要と地図を印刷する

セミナーお申し込みはこちらから

個別相談・出張相談はこちらから

セミナー開催中

将来のための資産作り！不動産投資による効率的な資産運用ノウハウを伝授します。
こんな時代だからこそ、普通のサラリーマン、OLさん、公務員に役立つ
**不動産投資がわからない人への
マンション経営セミナー**
良い話ばかりではない！失敗だらけのマンション投資
～なぜ迷惑な営業電話ばかりなの？～

初心者向け 参加費無料 セミナーの参加者全員に年金ガイドを贈呈

【セミナー開催概要】

先のことだから今は何も考えていないけれど、老後はどうなってしまうんだろう？
「公的年金がいくらもらえて、老後の生活費にいくら位かかるの？」
「一生懸命仕事をすれば以外に、どうしたら安心して老後を送れるの？」

こんな心配は、ほとんどの方が持っているはずですが、
ちなみに「公的年金だけで十分な生活はできない」と考えている人は約80%ものほりです。(生命保険文化センター調べ)

そこで「投資なんてやっとなし、失敗したくない」初心者の方々のために、少人数制の定期セミナーを開催する運びとなりました。
良い面も悪い面も含めて、今まで誰も教えてくれなかった隠れたノウハウを、専門家から直接へお届けします。

◆日程 毎週、随時開催しています。下記をご参照下さい。

2011年10月2日(日) 11:00～13:30 ★休日・昼コース
2011年10月5日(水) 20:00～22:00 ◆平日・夜遅めコース
2011年10月8日(土) 20:00～22:30 ★休日・夜遅めコース
2011年10月9日(日) 14:00～16:30 ★休日・昼コース
2011年10月10日(月) 11:00～13:00 ★休日・昼コース
2011年10月13日(木) 20:00～22:30 ◆平日・夜遅めコース
2011年10月15日(土) 11:00～13:30 ★休日・昼コース
2011年10月16日(日) 14:00～16:30 ★休日・昼コース
2011年10月18日(火) 20:00～22:00 ◆平日・夜遅めコース
2011年10月22日(土) 14:00～16:30 ★休日・昼コース
2011年10月23日(日) 11:00～13:30 ★休日・昼コース
2011年10月25日(火) 20:00～22:30 ◆平日・夜遅めコース
2011年10月29日(土) 14:00～16:30 ★休日・昼コース
2011年10月30日(日) 14:00～16:30 ★休日・昼コース

※開場は、開始時刻の30分前になります。
※セミナー終了後、希望者の方は15分/人程度の無料個別相談もいたします。
※登月の日程は「カレンダー」日程スケジュールをご覧ください。

◆講師 三浦 淳 (株式会社アネスト代表取締役)

大学卒業後大手石油配送会社に勤務。25歳の時に投資用マンションを自ら購入し、マンション経営のシステムに魅かれる。投資用マンションの販売に自ら携わりたく、一念発起して中堅マンションデベロッパーに転職。その後、株式会社アネストを設立。
マンション経営を実際に自分で始めてから、営業に携わると言う真顔の経験をもち、マンションオーナーとしての資格も併せて取得している。
現在は、お客様の悩みを解決すべく、お悩みの相談も受けている。

資産運用としてのマンション経営、不動産投資に関するお役立つ総合情報サイト

0120-50-3370
フリーセミナー
AM 10:00～PM 9:00

セミナーお申し込みはこちらから

個別相談・出張相談はこちらから

セミナー開催中

Contents

セミナー(戻る)
セミナーのお申し込み

ご相談窓口
不動産購入のご相談
不動産売却のご相談
賃貸管理のご相談
資料請求
個別相談・出張相談

お問い合わせ

サイト内検索
サイト内検索ヘルプ

サイトマップ

サイトのご利用について
個人情報保護方針
著作権について
免責事項について
リンクについて
運営会社

マンション投資入門 Online

2011年10月10日(月) 13:04

当サイトでは、セキュリティ保護のため、SSL暗号化通信を導入しています。

【セミナー開催概要】

2011年10月2日(日) 11:00～13:30 ★休日・昼コース
2011年10月5日(水) 20:00～22:00 ◆平日・夜遅めコース
2011年10月8日(土) 20:00～22:30 ★休日・夜遅めコース
2011年10月9日(日) 14:00～16:30 ★休日・昼コース
2011年10月10日(月) 11:00～13:00 ★休日・昼コース
2011年10月13日(木) 20:00～22:30 ◆平日・夜遅めコース
2011年10月15日(土) 11:00～13:30 ★休日・昼コース
2011年10月16日(日) 14:00～16:30 ★休日・昼コース
2011年10月18日(火) 20:00～22:00 ◆平日・夜遅めコース
2011年10月22日(土) 14:00～16:30 ★休日・昼コース
2011年10月23日(日) 11:00～13:30 ★休日・昼コース
2011年10月25日(火) 20:00～22:30 ◆平日・夜遅めコース
2011年10月29日(土) 14:00～16:30 ★休日・昼コース
2011年10月30日(日) 14:00～16:30 ★休日・昼コース

◆会場
リアネストセミナー会場 アクセス:JR山手線、地下鉄南北線の駒込駅から徒歩1分
JR山手線駒込駅南口、地下鉄南北線駒込駅3番出口のロータリーからマクナルドを目指し、マクナルドの横道を直進、マクナルドから20秒位の左側にあります。

◆住所・連絡先
株式会社アネスト セミナー事務局 担当:戸野
〒170-0003 東京都豊島区駒込1-37-4 エクセルハイム1階
TEL:03-6902-5366 FAX:03-6902-5356
営業時間 AM10:00～PM9:00(年末年始、GW、お盆を除く)
E-mail: seminar@anest.jp

◆日程カレンダー
2011年10月
日 月 火 水 木 金 土
2 3 4 5 6 7 8
9 10 11 12 13 14 15
16 17 18 19 20 21 22
23 24 25 26 27 28 29
30 31

おすすめ度 ★★★★★
(レビュー数:11件)
すべてを閲覧 ▶ レビューを記入する >

最新のレビュー
★★★★★
新しい情報 素晴らしい内容です
参加しました...

レビューアット
2011/08/07
とてもおもしろかったです。
マンション経営の大切さや、良い視野で
考えることが出来ました。
人生の一つとしてマンション経営を
考えることが出来ました。

このレビューは参考になりましたか?
(参考になった人 / なかった人)

アンケート
本セミナーは無料ですが、有償だとしたらいくら払ってもいいですか?
 無料
 500円
 1000円
 3000円
 5000円以上

投票
途中経過を見る

【セミナー開催概要】

2011年10月2日(日) 11:00～13:30 ★休日・昼コース
2011年10月5日(水) 20:00～22:00 ◆平日・夜遅めコース
2011年10月8日(土) 20:00～22:30 ★休日・夜遅めコース
2011年10月9日(日) 14:00～16:30 ★休日・昼コース
2011年10月10日(月) 11:00～13:00 ★休日・昼コース
2011年10月13日(木) 20:00～22:30 ◆平日・夜遅めコース
2011年10月15日(土) 11:00～13:30 ★休日・昼コース
2011年10月16日(日) 14:00～16:30 ★休日・昼コース
2011年10月18日(火) 20:00～22:00 ◆平日・夜遅めコース
2011年10月22日(土) 14:00～16:30 ★休日・昼コース
2011年10月23日(日) 11:00～13:30 ★休日・昼コース
2011年10月25日(火) 20:00～22:30 ◆平日・夜遅めコース
2011年10月29日(土) 14:00～16:30 ★休日・昼コース
2011年10月30日(日) 14:00～16:30 ★休日・昼コース

◆会場
リアネストセミナー会場 アクセス:JR山手線、地下鉄南北線の駒込駅から徒歩1分
JR山手線駒込駅南口、地下鉄南北線駒込駅3番出口のロータリーからマクナルドを目指し、マクナルドの横道を直進、マクナルドから20秒位の左側にあります。

◆住所・連絡先
株式会社アネスト セミナー事務局 担当:戸野
〒170-0003 東京都豊島区駒込1-37-4 エクセルハイム1階
TEL:03-6902-5366 FAX:03-6902-5356
営業時間 AM10:00～PM9:00(年末年始、GW、お盆を除く)
E-mail: seminar@anest.jp

◆日程カレンダー
2011年10月
日 月 火 水 木 金 土
2 3 4 5 6 7 8
9 10 11 12 13 14 15
16 17 18 19 20 21 22
23 24 25 26 27 28 29
30 31

おすすめ度 ★★★★★
(レビュー数:11件)
すべてを閲覧 ▶ レビューを記入する >

最新のレビュー
★★★★★
新しい情報 素晴らしい内容です
参加しました...

レビューアット
2011/08/07
とてもおもしろかったです。
マンション経営の大切さや、良い視野で
考えることが出来ました。
人生の一つとしてマンション経営を
考えることが出来ました。

このレビューは参考になりましたか?
(参考になった人 / なかった人)

アンケート
本セミナーは無料ですが、有償だとしたらいくら払ってもいいですか?
 無料
 500円
 1000円
 3000円
 5000円以上

投票
途中経過を見る

印刷する

セミナー講師との60分無料「個別相談」券
本ページ全体を印刷してご持参いただければ、セミナー終了時の15分の個別相談とは別に、セミナー講師との60分の個別相談を受けることが可能です。(無料)
※有効期間:ご参加されたセミナー当日から6か月以内
尚、ご希望の実施日時については、上記のセミナー事務局まで直接ご連絡下さい。